

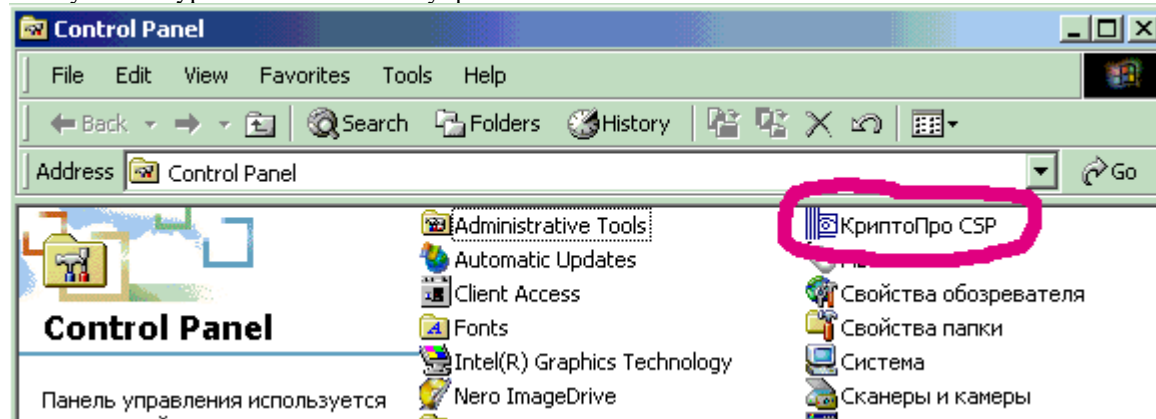
Инструкция Пользователя для формирования запроса на выдачу сертификата.

1. Установка и настройка CryptoPro

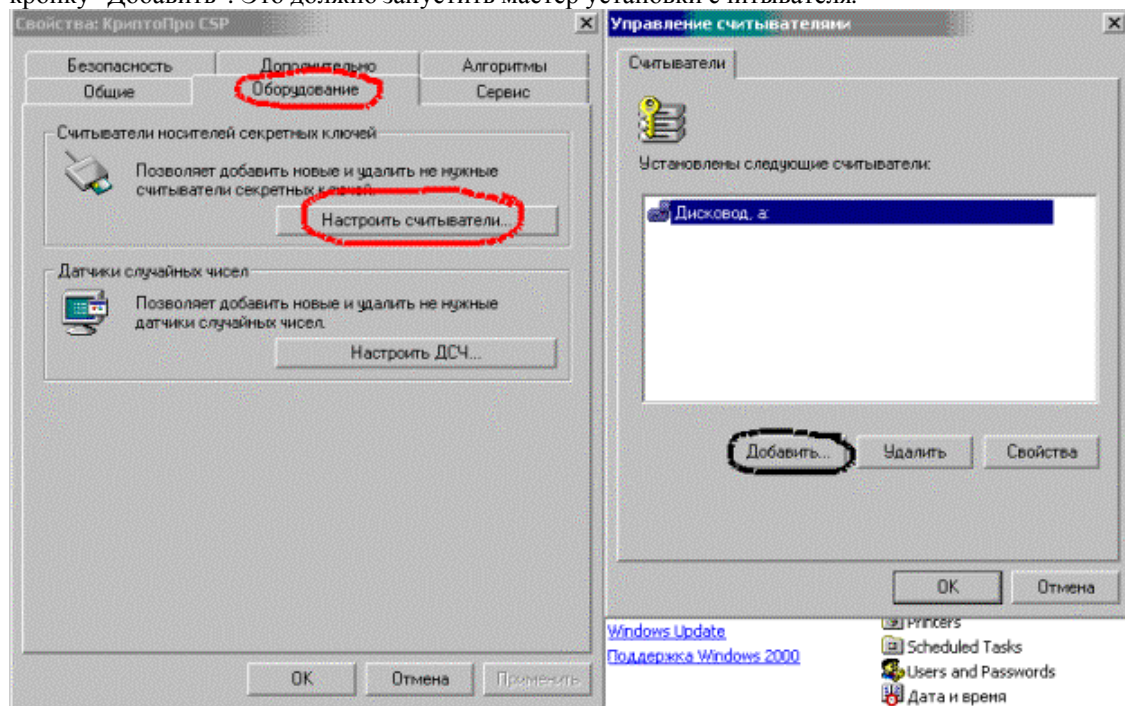
После завершения установки вы можете сменить тип хранения ключа – на хранение ключа в реестре или на флешке. По умолчанию КриптоПро хранит ключи на диске.

Для этого:

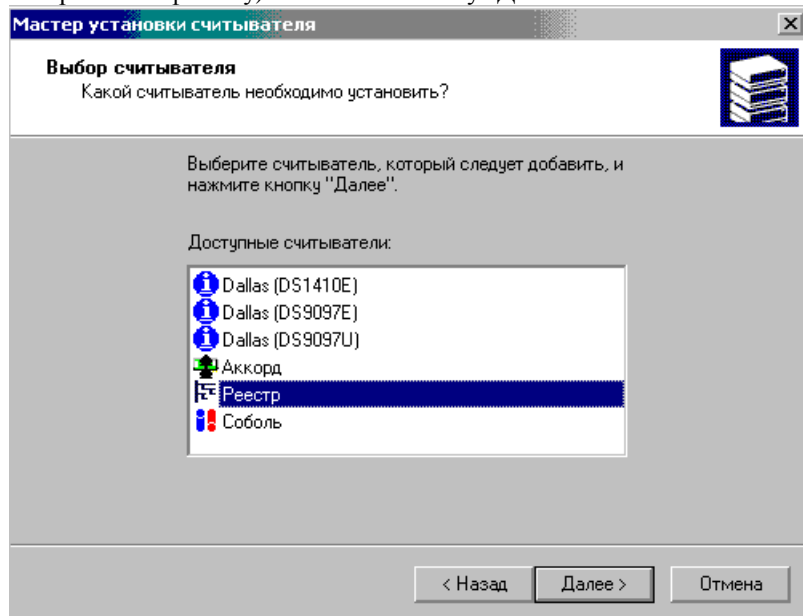
1 Запустите CryptoPro CSP с панели управления.



2 Выберете вкладку “Оборудование” окна диалога КриптоПро и нажмите кнопку “Настроить считыватели”. Затем нажмите кнопку “Добавить”. Это должно запустить мастер установки считывателя.



3 В мастере установки считывателя нажмите “Далее>” В полученном окне выберите “Реестр”(или дисковод в случае настройки на флешку) и нажмите кнопку “Далее>”.



4 В следующих формах жмите “далее” до завершения работы мастера установки считывателя.

2. Генерации ключей и отсылки запроса на сертификат

1. Зайдите по адресу: "[Мастер Регистрации Альфа-Форекс](#)"

2 У вас должна отобразиться начальная форма.

Мастер регистрации

Здравствуйте! Вас приветствует мастер регистрации *Альфа-Форекс*.

Мастер позволяет вам создать ваш закрытый ключ и получить ваш сертификат ЭЦП, которая в дальнейшем будет использоваться для подписывания ваших сделок.

Перед началом работы с мастером настоятельно рекомендуем ознакомиться с [помощью по мастеру регистрации](#).

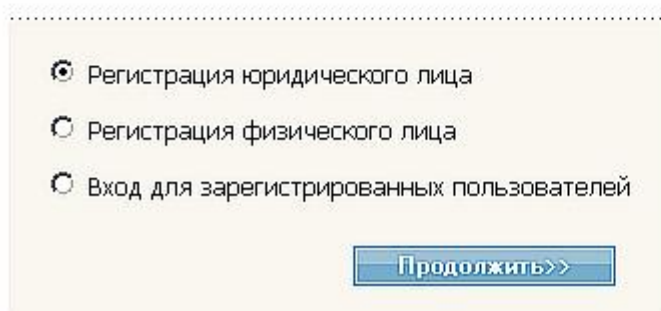
Для работы с Мастером вам необходим КриптоПро CSP v.2.0, дистрибутив которого вы можете получить [ЗДЕСЬ](#).

Если вы уже зарегистрированный пользователь, то выберите опцию **"Вход для зарегистрированных пользователей "**

Если вы незарегистрированный пользователь, то выберите **"Регистрация физического лица "**

или **"Регистрация юридического лица "**

После этого нажмите кнопку **[продолжить>>]**.



.....

Регистрация юридического лица

Регистрация физического лица

Вход для зарегистрированных пользователей

В зависимости кто Вы: физическое или юридическое лицо выбираете соответствующий пункт.

4 Заполняете форму регистрации, затем нажимаете кнопку "зарегистрироваться>>".

Регистрация физического лица

Для доступа к функциям мастера регистрации заполните, пожалуйста, предлагаемые поля.

Внимание!

Поля помеченные красной звездочкой (*) обязательны для заполнения.

Поля фамилия имя и отчество, должны иметь размер не более 30 символов.

Кавычки и спецсимволы не принимаются сервером.

Размер поля "логин" должен быть не меньше 3-х символов, размер поля "пароль" не меньше 6-ти.

Логин и пароль не допускают русской кодировки при вводе.

После заполнения полей нажмите кнопку **[Зарегистрироваться]**

После подтверждения вашего логина и пароля вы сможете войти в систему.

Данные о владельце сертификата

Обращение: *	<input type="text" value="Г-н"/>
Фамилия: *	<input type="text" value="Иванов"/>
Имя: *	<input type="text" value="Иван"/>
Отчество: *	<input type="text" value="Иванович"/>
Дата рождения (ДД/ММ/ГГГГ): *	<input type="text" value="01/01/1946"/>
Гражданство: *	<input type="text" value="РОССИЯ"/>

Реквизиты документа, удостоверяющего личность

Тип документа: *	<input type="text" value="Паспорт гражданина РФ"/>
Серия: *	<input type="text" value="11 11"/>
Номер: *	<input type="text" value="111111"/>
Дата выдачи: (ДД/ММ/ГГГГ): *	<input type="text" value="11/11/2002"/>
Кем выдан: *	<input type="text" value="ЧВД"/>

Место постоянного жительства(регистрация)

Заполните полностью в соответствии с отметкой о регистрации в документе, удостоверяющем личность

Индекс:	<input type="text"/>
Страна: *	<input type="text" value="РОССИЯ"/>
Субъект РФ: *	<input type="text" value="г.Москва"/>
Район:	<input type="text"/>
Город: *	<input type="text" value="Москва"/>
Улица, дом, корпус, квартира:	<input type="text"/>

Реквизиты для связи

Не заполняйте почтовый индекс и адрес, если они совпадают с реквизитами постоянного места жительства

Индекс:	<input type="text"/>
Почтовый адрес:	<input type="text"/>
Телефон 1: *	<input type="text" value="1111111"/>
Телефон 2:	<input type="text"/>
Факс:	<input type="text"/>
E-mail: *	<input type="text" value="ivanov@email.ru"/>

Доверенное лицо

Фамилия:	<input type="text"/>
Имя:	<input type="text"/>
Отчество:	<input type="text"/>
Реквизиты доверенности:	<input type="text"/>

Введите значения логина и пароля по которым вас можно идентифицировать в системе.

Пароль введите два раза проконтролировав раскладку (рус/лат) и текущий регистр клавиатуры.

Ввод пароля допустим только в латинской раскладке клавиатуры.

логин: *	<input type="text"/>
Пароль: *	<input type="text"/>
Пароль (подтверждение): *	<input type="text"/>

<<Назад

Зарегистрироваться>>

5 Введите свой логин и пароль для входа в систему.

Вход для зарегистрированных пользователей

Для входа в систему вы обязаны быть зарегистрированным пользователем. После ввода логина и пароля нажмите кнопку [Войти в систему>>]

Если вы **незарегистрированный** пользователь, то вернитесь, пожалуйста, к главной странице и зарегистрируйтесь.



Логин

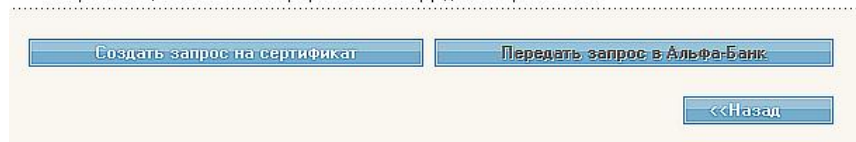
Пароль

6 После ввода пароля вы попадаете на форму изготовления запроса на сертификат. Внимание!! Ваш ключевой носитель должен быть подключен. Например, если ваш ключевой носитель - дискета, то она должна быть вставлена в дисковод (в случае реестра вам не надо предпринимать дополнительных действий). Нажмите кнопку "Создать запрос на сертификат". В случае появления формы подтверждения изготовления запроса на сертификат- подтвердите доверие сайту. В случае появления формы КриптоПро выбора ключевого носителя - выберите ключевой носитель на который вы хотите сохранить ваш закрытый ключ.

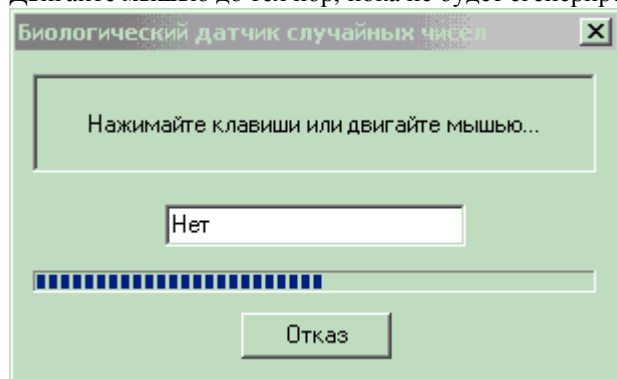
Форма генерации ключей и отсылки запросов на сертификат.

Дождитесь пожалуйста окончания загрузки компоненты(состояние отображается в поле статуса вашего браузера).

После этого нажмите кнопку "Создать запрос на сертификат" для формирования запроса на сертификат. При этом будут сформированы пара ключей (открытый и закрытый).
Закрытый ключ сохраняется на Вашем сменном носителе и в дальнейшем (после обработки запроса на сертификат, получения и установки Вами сертификата) будет использоваться для подписывания Ваших сделок.
Открытый ключ вместе с алгоритмом, используемым для подписи, будет передан в Альфа-Банк для издания Вашего сертификата.
Для формирования ключа используются данные, указанные при регистрации.
Внимание!! Ваш ключевой носитель должен быть установлен.
После формирования запроса на сертификат нажмите кнопку [Передать запрос в Альфа-Банк] для передачи запроса на обработку в Альфа-Банк.
После того как для вас будет издан сертификат и вы получите подтверждение об этом из Альфа-банка, вы сможете вернуться к мастеру для его установки.



7 Нажатие кнопки "Создать запрос на сертификат" приводит к запуску генератора закрытого ключа и генерации запроса на сертификат. Для генерации закрытого ключа КриптоПро использует нажатия пользователя на клавиатуре и движения мыши. Двигайте мышью до тех пор, пока не будет сгенерирован закрытый ключ.



8 При желании можете установить пароль на контейнер КриптоПро CSP.

Внимание! Этот пароль потребуется вам на этапах установки сертификата, а также для подписывания информации вашей ЭЦП.

9 Затем Вы должны нажать на кнопку "Передать запрос в Альфа-Банк "

Форма генерации ключей и отсылки запросов на сертификат.

Дождитесь пожалуйста окончания загрузки компоненты(состояние отображается в поле статуса вашего браузера).

После этого нажмите кнопку "Создать запрос на сертификат" для формирования запроса на сертификат. При этом будут сформированы пара ключей (открытый и закрытый). Закрытый ключ сохраняется на Вашем съемном носителе и в дальнейшем (после обработки запроса на сертификат, получения и установки Вами сертификата) будет использоваться для подписывания Ваших сделок.

Открытый ключ вместе с алгоритмом, используемым для подписи, будет передан в Альфа-Банк для издания Вашего сертификата.

Для формирования ключа используются данные, указанные при регистрации.

Внимание!! Ваш ключевой носитель должен быть установлен.

После формирования запроса на сертификат нажмите кнопку **[Передать запрос в Альфа-Банк]** для передачи запроса на обработку в Альфа-Банк.

После того как для вас будет издан сертификат и вы получите подтверждение об этом из Альфа-банка, вы сможете вернуться к мастеру для его установки.

Создать запрос на сертификат Передать запрос в Альфа-Банк

Для вас сформирован следующий запрос на сертификат:

```
MIIIDPjCCAmCAQAwgB4xJTAjBgkqhkiG9w0BCQEFMjU1cmFmb2Z5dmFAYWVkmTVUJh  
bmsuclUxClJlBqNVBAITAIJVMRkwFwYDVQQHhAEHwAgBWBWEPgRBBDoEHEgQWNUcWw  
RQ7DwQQDHz4EFQABBAERAAQ+BDDEPgoYBDAAIACQVBoEENARCBDDUQAQ4BDDENAAg  
BBAEPQQWBEIEPQQ7BEwEMQQuBDDEMEKMCIGCSqGSIb3DQEJAhhNV2XJh2m8ub3Z2h  
MjQvNTk5NTQxODQyMIGIHBuGBiqFAwICFDASBgqhQSCAiACBgqhQSCAh4BAA4GE  
AASBgTY+ZgYeJ9FRZtIBNjeyVFXPJ2X06w7KU2pEz7pJAxbC+kFGXQXN+G3iNDh  
4LByPKjvEzhIxLz2HJsgB487+G2GennaJgdlxLliImz+QYdjT9W0JH9Qp5VggNn  
mdSNV55WYeISLqU17m07nceNFqYRFz4VHaIE90qGCPqv60xoIIEbzAAWgocEgEE  
AYI3BQIDNqWc3UuNC4yNTk1LjIwQgYKKwYBBAcCNyIEBjE0NB IwDgYDVR0P AQM/  
BAQDAgTmCAAGAlUdMQCQZBcGCSsGAQUFBwNCBgskBgEBA7PCaCQDATCCARCCGICg  
AQQBgg5cNAgIXggEHHIIBAwIBAR5yAENAcgB5AHAAAdAPvAC0AAUABYAG8AIA8HAEBA  
UwBUACAALUgAgADMANAAuADEAMAAtADkANAAGAEHAcgB5AHAAAdAPvACgBhAHAA  
eABpAGHAAJABTAGUAcgB2AGkAYwB1ACAAUABYAG8AdgBpAGQAZQByA4GJARoDwIOh  
toscIKD2q8wQ888dCjBbzMFG1LVRpcc53t9NC/g2I3bCeuzv42mPJ1vBzJ+tuuh  
IeMyu1eDCESt6nNu9OqdXNqbQG3CtN5tZ16hF0bYqezqkzWZmBDZKu8pCpL6ImJ  
00Vb0v24qAsLeF556JAB57HhN7cIwR1q10QjAAAAAALAAAvCgYOKoUDAgIEBQAB  
CQA7x8EF1Q9EhQsdOnLeEzP9Cvzuzhop1UT04g1OKegIB5yuzqgr17zV8Vpcc+V  
KwQEJdZp9DBbcgfKum8Fp3c
```

REGISTRY\erafonova240199141842

Выход

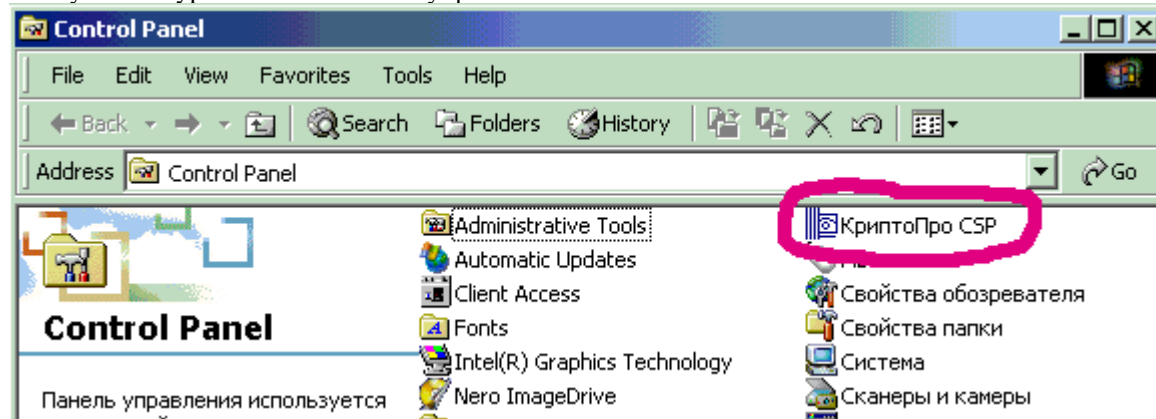
Инструкция Пользователя для формирования запроса на выдачу сертификата.

1. Установка и настройка CryptoPro

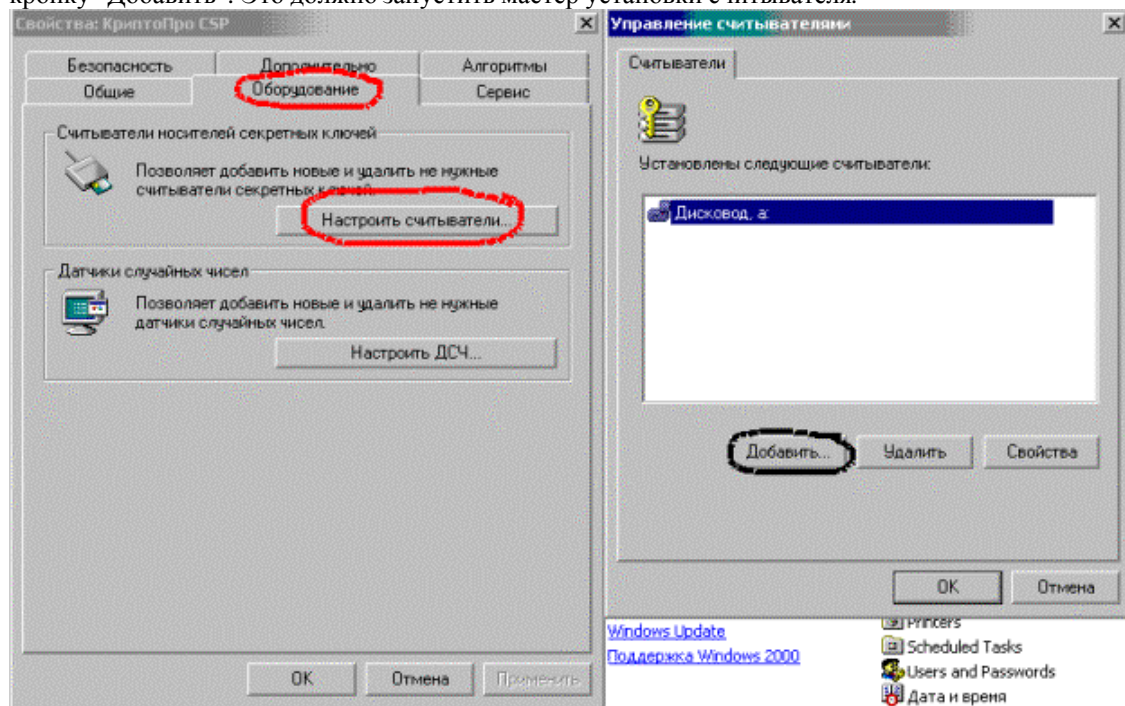
После завершения установки вы можете сменить тип хранения ключа – на хранение ключа в реестре или на флешке. По умолчанию КриптоПро хранит ключи на диске.

Для этого:

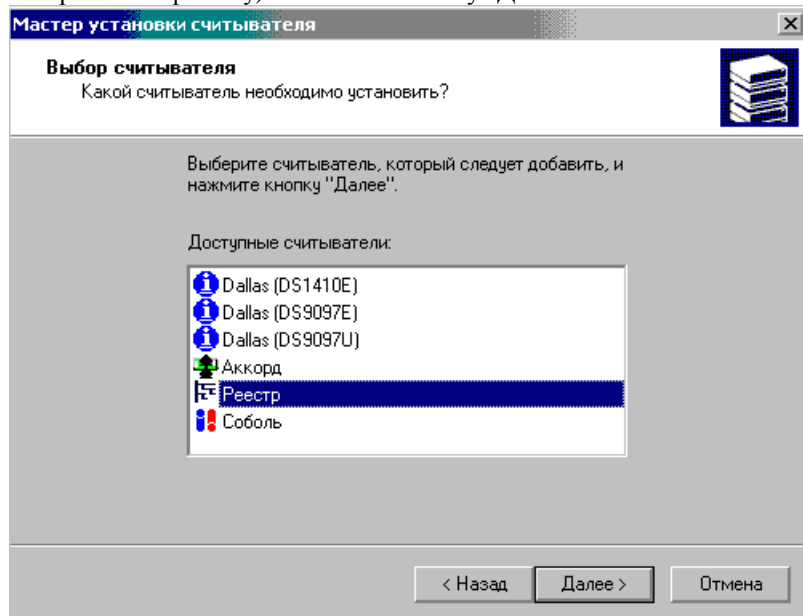
1 Запустите CryptoPro CSP с панели управления.



2 Выберете вкладку “Оборудование” окна диалога КриптоПро и нажмите кнопку “Настроить считыватели”. Затем нажмите кнопку “Добавить”. Это должно запустить мастер установки считывателя.



3 В мастере установки считывателя нажмите “Далее>” В полученном окне выберите “Реестр”(или дисковод в случае настройки на флешку) и нажмите кнопку “Далее>”.



4 В следующих формах жмите “далее” до завершения работы мастера установки считывателя.

2. Генерации ключей и отсылки запроса на сертификат

1. Зайдите по адресу: <http://alfa-forex.ru/client-area/>

2 У вас должна отобразиться начальная форма.

Мастер регистрации

Здравствуйте! Вас приветствует мастер регистрации *Альфа-Форекс*.

Мастер позволяет вам создать ваш закрытый ключ и получить ваш сертификат ЭЦП, которая в дальнейшем будет использоваться для подписывания ваших сделок.

Перед началом работы с мастером настоятельно рекомендуем ознакомиться с [помощью по мастеру регистрации](#).

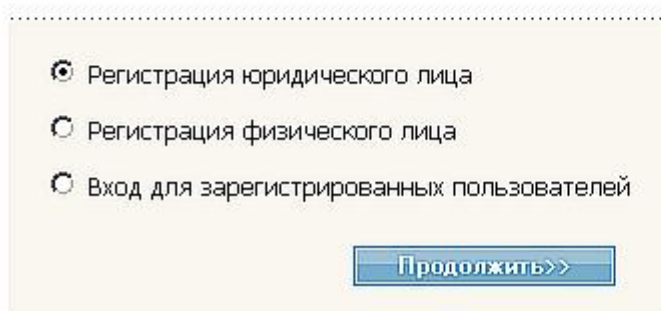
Для работы с Мастером вам необходим КриптоПро CSP v.2.0, дистрибутив которого вы можете получить [ЗДЕСЬ](#).

Если вы уже зарегистрированный пользователь, то выберите опцию **"Вход для зарегистрированных пользователей "**

Если вы незарегистрированный пользователь, то выберите **"Регистрация физического лица "**

или **"Регистрация юридического лица "**

После этого нажмите кнопку **[продолжить>>]**.



.....

Регистрация юридического лица

Регистрация физического лица

Вход для зарегистрированных пользователей

В зависимости кто Вы: физическое или юридическое лицо выбираете соответствующий пункт.

4 Заполняете форму регистрации, затем нажимаете кнопку "зарегистрироваться>>".

Регистрация физического лица

Для доступа к функциям мастера регистрации заполните, пожалуйста, предлагаемые поля.

Внимание!

Поля помечены красной звездочкой (*) обязательны для заполнения.

Поля фамилия имя и отчество, должны иметь размер не более 30 символов.

Кавычки и спецсимволы не принимаются сервером.

Размер поля "логин" должен быть не меньше 3-х символов, размер поля "пароль" не меньше 6-ти.

Логин и пароль не допускают русской кодировки при вводе.

После заполнения полей нажмите кнопку **[Зарегистрироваться]**

После подтверждения вашего логина и пароля вы сможете войти в систему.

Данные о владельце сертификата

Обращение: *	<input type="text" value="Г-н"/>
Фамилия: *	<input type="text" value="Иванов"/>
Имя: *	<input type="text" value="Иван"/>
Отчество: *	<input type="text" value="Иванович"/>
Дата рождения (ДД/ММ/ГГГГ): *	<input type="text" value="01/01/1946"/>
Гражданство: *	<input type="text" value="РОССИЯ"/>

Реквизиты документа, удостоверяющего личность

Тип документа: *	<input type="text" value="Паспорт гражданина РФ"/>
Серия: *	<input type="text" value="11 11"/>
Номер: *	<input type="text" value="111111"/>
Дата выдачи: (ДД/ММ/ГГГГ): *	<input type="text" value="11/11/2002"/>
Кем выдан: *	<input type="text" value="УВД"/>

Место постоянного жительства(регистрация)

Заполните полностью в соответствии с отметкой о регистрации в документе, удостоверяющем личность

Индекс:	<input type="text"/>
Страна: *	<input type="text" value="РОССИЯ"/>
Субъект РФ: *	<input type="text" value="г.Москва"/>
Район:	<input type="text"/>
Город: *	<input type="text" value="Москва"/>
Улица, дом, корпус, квартира:	<input type="text"/>

Реквизиты для связи

Не заполняйте почтовый индекс и адрес, если они совпадают с реквизитами постоянного места жительства

Индекс:	<input type="text"/>
Почтовый адрес:	<input type="text"/>
Телефон 1: *	<input type="text" value="1111111"/>
Телефон 2:	<input type="text"/>
Факс:	<input type="text"/>
E-mail: *	<input type="text" value="ivanov@email.ru"/>

Доверенное лицо

Фамилия:	<input type="text"/>
Имя:	<input type="text"/>
Отчество:	<input type="text"/>
Реквизиты доверенности:	<input type="text"/>

Введите значения логина и пароля по которым вас можно идентифицировать в системе.

Пароль введите два раза проконтролировав раскладку (рус/лат) и текущий регистр клавиатуры.

Ввод пароля допустим только в латинской раскладке клавиатуры.

логин: *	<input type="text"/>
Пароль: *	<input type="text"/>
Пароль (подтверждение): *	<input type="text"/>

<<Назад

Зарегистрироваться>>

5 Введите свой логин и пароль для входа в систему.

Вход для зарегистрированных пользователей

Для входа в систему вы обязаны быть зарегистрированным пользователем. После ввода логина и пароля нажмите кнопку [Войти в систему>>]

Если вы **незарегистрированный** пользователь, то вернитесь, пожалуйста, к главной странице и зарегистрируйтесь.



Логин

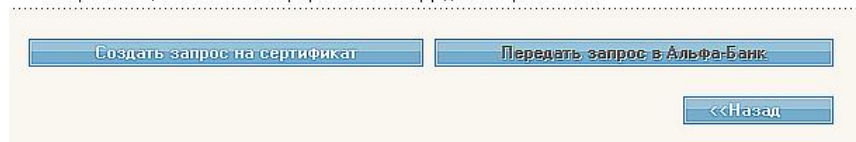
Пароль

6 После ввода пароля вы попадаете на форму изготовления запроса на сертификат. Внимание!! Ваш ключевой носитель должен быть подключен. Например, если ваш ключевой носитель - дискета, то она должна быть вставлена в дисковод (в случае реестра вам не надо предпринимать дополнительных действий). Нажмите кнопку "Создать запрос на сертификат". В случае появления формы подтверждения изготовления запроса на сертификат- подтвердите доверие сайту. В случае появления формы КриптоПро выбора ключевого носителя - выберите ключевой носитель на который вы хотите сохранить ваш закрытый ключ.

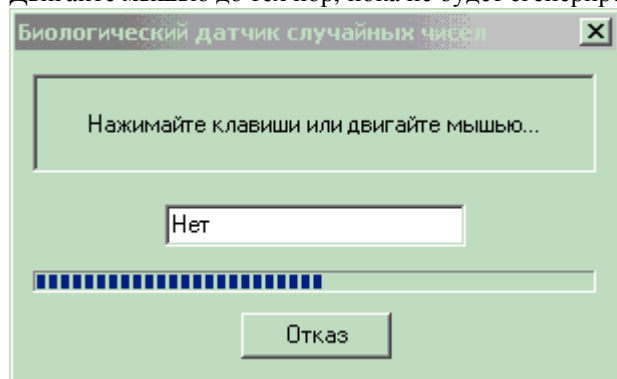
Форма генерации ключей и отсылки запросов на сертификат.

Дождитесь пожалуйста окончания загрузки компоненты(состояние отображается в поле статуса вашего браузера).

После этого нажмите кнопку "Создать запрос на сертификат" для формирования запроса на сертификат. При этом будут сформированы пара ключей (открытый и закрытый).
Закрытый ключ сохраняется на Вашем сменном носителе и в дальнейшем (после обработки запроса на сертификат, получения и установки Вами сертификата) будет использоваться для подписывания Ваших сделок.
Открытый ключ вместе с алгоритмом, используемым для подписи, будет передан в Альфа-Банк для издания Вашего сертификата.
Для формирования ключа используются данные, указанные при регистрации.
Внимание!! Ваш ключевой носитель должен быть установлен.
После формирования запроса на сертификат нажмите кнопку [Передать запрос в Альфа-Банк] для передачи запроса на обработку в Альфа-Банк.
После того как для вас будет издан сертификат и вы получите подтверждение об этом из Альфа-банка, вы сможете вернуться к мастеру для его установки.



7 Нажатие кнопки "Создать запрос на сертификат" приводит к запуску генератора закрытого ключа и генерации запроса на сертификат. Для генерации закрытого ключа КриптоПро использует нажатия пользователя на клавиатуре и движения мыши. Двигайте мышью до тех пор, пока не будет сгенерирован закрытый ключ.



8 При желании можете установить пароль на контейнер КриптоПро CSP.

Внимание! Этот пароль потребуется вам на этапах установки сертификата, а также для подписывания информации вашей ЭЦП.

9 Затем Вы должны нажать на кнопку "Передать запрос в Альфа-Банк "

Форма генерации ключей и отсылки запросов на сертификат.

Дождитесь пожалуйста окончания загрузки компоненты(состояние отображается в поле статуса вашего браузера).

После этого нажмите кнопку "Создать запрос на сертификат" для формирования запроса на сертификат. При этом будут сформированы пара ключей (открытый и закрытый). Закрытый ключ сохраняется на Вашем съемном носителе и в дальнейшем (после обработки запроса на сертификат, получения и установки Вами сертификата) будет использоваться для подписывания Ваших сделок.

Открытый ключ вместе с алгоритмом, используемым для подписи, будет передан в Альфа-Банк для издания Вашего сертификата.

Для формирования ключа используются данные, указанные при регистрации.

Внимание!! Ваш ключевой носитель должен быть установлен.

После формирования запроса на сертификат нажмите кнопку **[Передать запрос в Альфа-Банк]** для передачи запроса на обработку в Альфа-Банк.

После того как для вас будет издан сертификат и вы получите подтверждение об этом из Альфа-банка, вы сможете вернуться к мастеру для его установки.

Создать запрос на сертификат Передать запрос в Альфа-Банк

Для вас сформирован следующий запрос на сертификат:

```
MIIIDPjCCAmCAQAwgB4xJTAjBgkqhkiG9w0BCQEFMjU1cmFmb2Z5dmFAYWVkmTVUJh  
bmsuclUxClJlBqNVBAYTAlJVNRkFwFwVQQRHhAEHwAgBWBEPgRBBDoEHgQWNUcW  
RQ7DwQQRj4EFQABBAERAQ+BDDEPgoYBDAAlAQVBoEENARCBDBEQAC4BDDENAAg  
BBAEPQQWBEIEPQQ7BEWEMQOyBDDOEKMCIGCSqGSIb3DQEJAhhNV2XJh2m8ub3Zh  
MjQvNTk5NTQxODQyMIGIHBuGBiqFAwICFbASBgqhQSCAiACBgqhQSCAh4BAA4GE  
AASBgTY+sgYeJ9FRztIBNjeyVFXPJ2X06w7KU2pEz7pJAxbC+kFGXQXN+G3iNDh  
4LByPKjvEzhIxLz2HJsgB487+G2GennaJgdlxLliImz+QYdjT9W0JH9Qp5VggNn  
mdSNV55WYeISLqU17m07nceNFqYRFz4VHsIE90qGCPqv60xoIIEbzAAWgocEgEE  
AYI3BQIDNqWc3UuNC4yNTk1LjIwQgYKKwYBBAcCNyIEBjE0NB IwDgYDVR0P AQM/  
BAQDAgTmCAAGAlUdMQCQZBcGCSsGAQUFBwNCBgskBgEBA7PCaCQDATCCARCGCisG  
AQQBgg5cNAgIxggEHHIIBAwIBAR5yAENAcgB5AHAAAdAPvAC0AAUABYAG8AIABHAEBA  
UwBUACAALUgAgADMANAAuADEAMAAtADkANAAGAEHAcgB5AHAAAdAPvAGcAcgBhAHAA  
eABrA8HAAJABTAGUAcgB2AGkAYwB1ACAAUABYAG8AdgBpAQQA2QByA4GJARoDwIOh  
toscIKD2q8wQ888dCjBbzMFG1LVRpco53t9NC/g2I3bCeuzv42mPJ1vBzJ+tuuh  
IeMyu1eDCoESt6nNu9OqdXNqbQG3CtN5tZ16hF0bYqezqkzWZmBDZKu8pCpL6ImJ  
00Vb0v24qAsLeF556JAB57HhN7cIwR1q0QjAAAAAALAAAvCgYOKoUDAgIEBQAB  
CQA7x8EF1Q9EhQsdOnLeEzP9Cvzuzhop1UT04g1OKeg1B5y2uqpr17zVhVpqq+v  
KwQEJdZp9DBbcgfKum8Fp3c
```

REGISTRY\era@alpha240199141842

Передать